

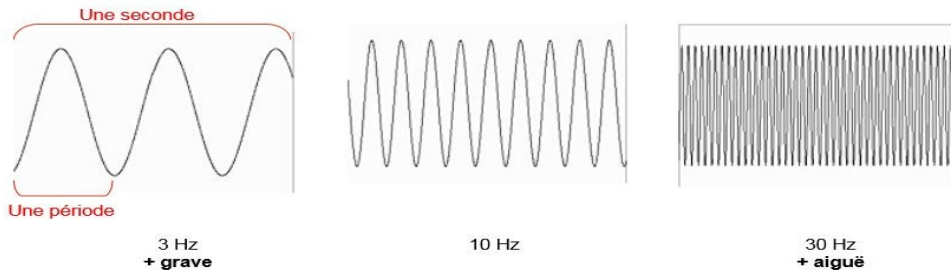
Caractéristiques du son : le ton

Fréquence et hauteur du son

L'oreille humaine (sauf Casimir) perçoit des fréquences de 20 Hz à 20 000 Hz

Sons graves = fréquences faibles Sons aigus = fréquence élevée

Exemples avec « Audacity »



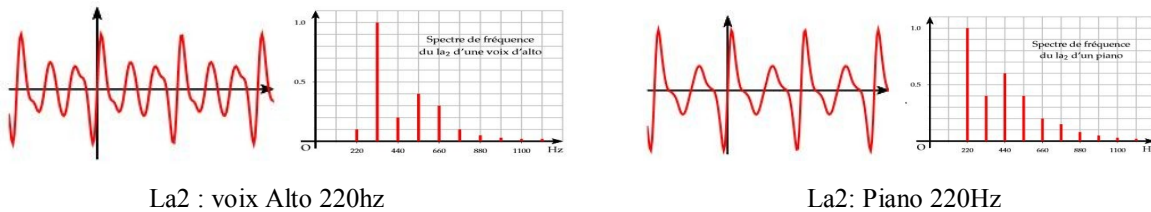
Tonalité et timbre

En musique, la **tonalité** est représentée par des notes correspondant à des fréquences fondamentales elles mêmes associées à des harmoniques (fréquences multiples de la fondamentale)

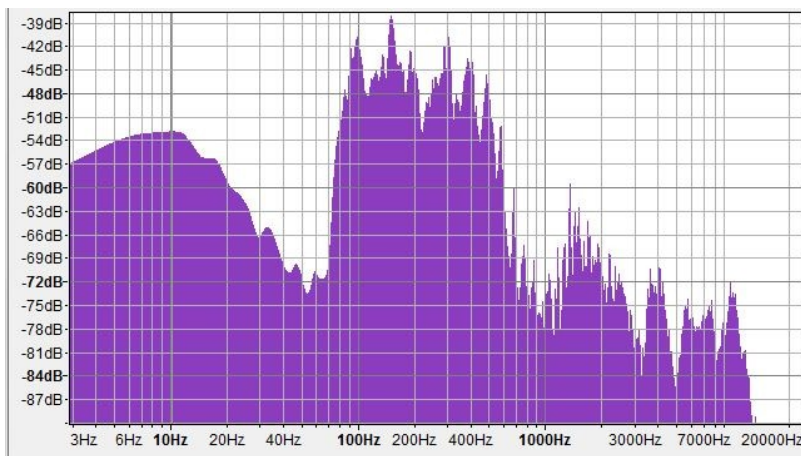
Do Re Mi Fa Sol La Si Do

262 294 330 349 392 440 494 523 Hz

Le timbre: il caractérise un son : une voix, un instrument de musique,



Analyse spectrale du son (voir Audacity)



Elle permet une analyse fine du son et d'appliquer des corrections